

«Многофункциональный гостиничный комплекс с подземной автостоянкой»,
по адресу: г. Москва, 2-й Силикатный проезд, вл. 8

Рабочая документация

Архитектурные решения

Корпус 2. Фасады

КП-135Р-АР-1.2.5



CREATIVE PROJECT

п р о е к т н о е б ю р о

ООО «Проектное бюро «КРЕАТИВ ПРОДЖЕКТ»

СОГЛАСОВАНО

Главный инженер проекта

АО «ГК «ОСНОВА»

А. А. Николаев

17.10.2025 г.

«Многофункциональный гостиничный комплекс с подземной автостоянкой»,
по адресу: г. Москва, 2-й Силикатный проезд, вл. 8

Рабочая документация

Архитектурные решения

Корпус 2. Фасады

КП-135Р-АР-1.2.5

Генеральный директор

М. С. Шмаков

17.10.2025 г.

Главный инженер проекта

М. С. Попов

17.10.2025 г.

Ведомость основных комплектов рабочих чертежей КП-135Р-АР

Обозначение	Наименование	Примечание
КП-135Р-АР-0.1	Подземная часть. Кладочные планы	
КП-135Р-АР-0.2	Подземная часть. Узлы строительные	
КП-135Р-АР-0.3	Подземная часть. Маркировочные планы	
КП-135Р-АР-0.4	Подземная часть. Узлы архитектурные	
КП-135Р-АР-1.1.1	Корпус 1. Кладочные планы	
КП-135Р-АР-1.1.2	Корпус 1. Узлы строительные	
КП-135Р-АР-1.1.3	Корпус 1. Маркировочные планы	
КП-135Р-АР-1.1.4	Корпус 1. Узлы архитектурные	
КП-135Р-АР-1.1.5	Корпус 1. Фасады	
КП-135Р-АР-1.1.6	Корпус 1. Узлы фасадов	
КП-135Р-АР-1.2.1	Корпус 2. Кладочные планы	
КП-135Р-АР-1.2.2	Корпус 2. Узлы строительные	
КП-135Р-АР-1.2.3	Корпус 2. Маркировочные планы	
КП-135Р-АР-1.2.4	Корпус 2. Узлы архитектурные	
КП-135Р-АР-1.2.5	Корпус 2. Фасады	
КП-135Р-АР-1.2.6	Корпус 2. Узлы фасадов	
КП-135Р-АР-1.3.1	Корпус 3. Кладочные планы	
КП-135Р-АР-1.3.2	Корпус 3. Узлы строительные	
КП-135Р-АР-1.3.3	Корпус 3. Маркировочные планы	
КП-135Р-АР-1.3.4	Корпус 3. Узлы архитектурные	
КП-135Р-АР-1.3.5	Корпус 3. Фасады	
КП-135Р-АР-1.3.6	Корпус 3. Узлы фасадов	
КП-135Р-АР-1.4.1	Корпус 4. Кладочные планы	
КП-135Р-АР-1.4.2	Корпус 4. Узлы строительные	
КП-135Р-АР-1.4.3	Корпус 4. Маркировочные планы	
КП-135Р-АР-1.4.4	Корпус 4. Узлы архитектурные	
КП-135Р-АР-1.4.5	Корпус 4. Фасады	
КП-135Р-АР-1.4.6	Корпус 4. Узлы фасадов	

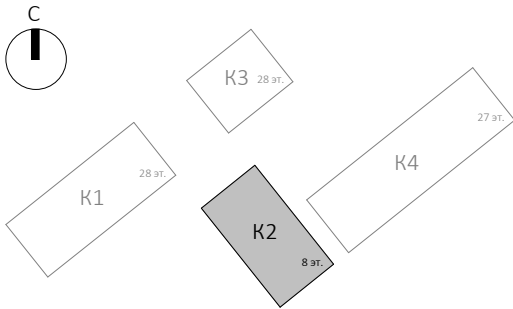
Ведомость рабочих чертежей основного комплекта КП-135Р-АР-1.2.5








Лист	Наименование	Примечание
1	Общие данные	Изм.1
2	План 1 этажа на отм. -1,000. Принципиальная схема устройства козырька	Изм.1
3	План 2 этажа на отм. +5,400	Изм.1
4	План 3 этажа на отм. +9,900	Изм.1
5	План 4 этажа на отм. +14,400	Изм.1
6	План 5 этажа на отм. +18,900. План 6 этажа на отм. +23,400	
7	План 7 этажа на отм. +27,600	
8	План 8 этажа на отм. +31,200. План этажа на отм. +35,040	
9	Разрез 1-1, 3-3	Изм.1
10	Разрез 2-2	Изм.1 (Зам)
11	Фасад в осях У-А	Изм.1 (Зам)
13	Фасад в осях А-У	Изм.1 (Зам)
15	Фасад в осях 13-18	Изм.1 (Зам)
16	Фасад в осях 18-13	Изм.1 (Зам)
17	Развертка А-А - Д-Д	Изм.1 (Зам)
18	Спецификация элементов заполнения проемов в витражах. Ведомость панелей витража. Ведомость витражных конструкций	Изм.1 (Зам)
19	Ведомости и спецификации	Изм.1 (Зам)

Общие указания

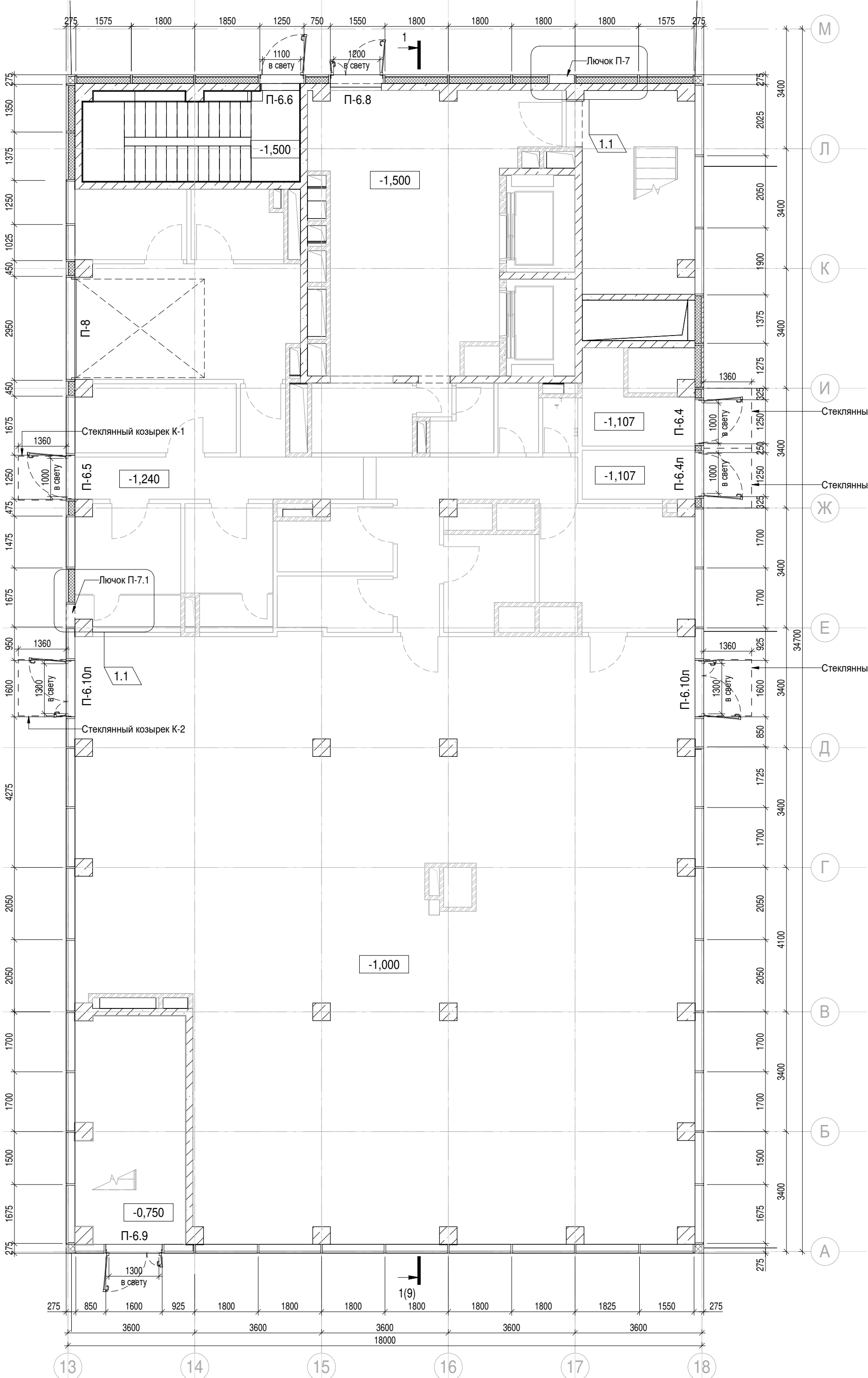
1. Рабочая документация разработана на основании:
- Проектной документации на строительство объекта утвержденной в установленном порядке, в отношении которой было получено положительное заключение экспертной организации Государственного автономного учреждения города Москвы "Московская государственная экспертиза" №77-2-1-3-026004-2023 от 17.05.2023 г;
- Технического задания на разработку рабочей документации.
2. Рабочая документация разработана в соответствии с требованиями действующих технических регламентов, стандартов, сводов правил, других документов, содержащих установленные требования, а также выданными техническим условиями.
3. Перечень нормативных документов, на которые даны ссылки в рабочих чертежах:
- ГОСТ 30826-2014 Стекло многослойное
- ГОСТ 23747-2015 Блоки дверные из алюминиевых сплавов
- ГОСТ Р 57327-2016 Двери металлические противопожарные
4. За относительную отметку 0.000 принята отметка чистого пола, соответствующая абсолютной отметке 140,920.
5. В рабочей документации не применяются новые технологические процессы, оборудование, конструкции, изделия и материалы, защищенные патентным правом и требующие проверку на патентную чистоту.
6. Перечень видов работ, которые оказывают влияние на безопасность здания или сооружения и для которых необходимо составлять акты освидетельствования скрытых работ, ответственных конструкций и участков сетей инженерно-технического обеспечения:
- Монтажные работы для мест, где не предусмотрен открытый доступ к участкам конструкций, и в соответствии с технологией строительства контроль за выполнением контроля не может быть проведен после выполнения других работ.
7. В данном комплекте разработаны решения по выполнению фасадов Корпуса 2.
8. Чертежи данного комплекта смотреть совместно с чертежами комплекта КП-135Р-АР-1.2.6.
9. Монтаж выполнять в соответствии с рекомендациями и инструкциями производителей используемых материалов.
10. Привязки монолитных железобетонных конструкций чертежи марки КЖ.
11. Материалы можно заменить на аналогичные по характеристикам по согласованию.
12. Проектом предусмотрена классическая стоечно-ригельная витражная система в наклоне.
13. Конструкция НФС, применяемую для подшивки потолков (см. развертки В-В...Д-Д п.17), определить при разработке КМД.
14. Производитель стоечно-ригельной системы и заполнений - ALUTECH.
15. Заполнение всех наружных строительных проемов - стоечно-ригельная витражная система с заполнением глухими и открывающимися (заполнение проемов витражей) панелями марки "П".
16. Проект КМД и производство всех изделий осуществлять после натурных обмеров.
17. Остекленные козырьки предусмотрены с креплением в систему витража, без видимого каркаса в пределах консольной части, тип крепления, габарит глухой панели в месте крепления определить при разработке КМД.
18. Цвета всех элементов витражных конструкций (включая заполнения и фасонные элементы) согласовать с авторами концепции, заказчиком:
- видимые снаружи - RAL7016,
- видимые изнутри - RAL9003.
19. Облицовку фасадов Ф-1 и Ф-2 выполнять без видимых креплений. Видимые несущие элементы НФС (при наличии) окрасить в цвет, соответствующий облицовке фасада.
20. Цвета, фактуры отделки Ф-1,2 уточнить/согласовать с авторами концепции и заказчиком.
21. Отделку фасада Ф-3 выполнить в составе системы фасадной теплоизоляционной композиционной с наружными штукатурными слоями (СФТК) по системе типа ТехноНИКОЛЬ "Система ТН-ФАСАД Профи" или аналог, с утеплением НФ-3 (см. п.19).
22. Требования по энергоэффективности представлены ко всей конструкции витража в сборе, в пределах строительного проема. Формулы стеклопакетов определить исходя из характеристик элементов всей конструкции:
- Стоечно-ригельная фасадная система 1-6 этажей с заполнением глухими светопрозрачными стеклопакетами, глухими сэндвич-панелями со стемалитом - Приведенное сопротивление теплопередаче не менее Rпро.ок1 = 0,85 м²х°С/Вт
- Стоечно-ригельная фасадная система 7-8 этажей с заполнением глухими светопрозрачными стеклопакетами, глухими сэндвич-панелями со стемалитом - Приведенное сопротивление теплопередаче не менее Rпро.ок1 = 0,8 м²х°С/Вт
25. Наружные стены с внешней стороны с фасадными системами имеют класс пожарной опасности К0, с применением негорючих материалов облицовки, отделки и теплоизоляции, ветровлагозащиты (не относятся к группе слабогорючих материалов), (п.6.4 СП 477.1325800.2020).

Согласовано				
Инов. № подл.	Взам. инв. №			
	Подп. и дата			

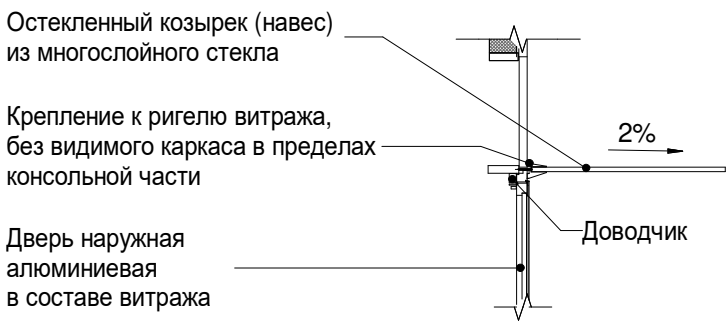


						0.000 = 140,920			
						Заказчик: АО "ГК "ОСНОВА"			
						КП-135Р-АР-1.2.5			
						"Многофункциональный гостиничный комплекс с подземной автостоянкой", по адресу: г. Москва, 2-й Силикатный проезд, вл. 8			
1	2	Изм	АР-1.2.5-1		09.07.25	Корпус 2. Фасады	Стадия	Лист	Листов
Изм.	Кол.уч.	Лист	Недок.	Подпись	Дата		Р	1	
Разработал	Невская				17.10.25				
Проверил	Ваганов				17.10.25	Общие данные			
Н. контр.	Малиновская				17.10.25				
ГИП	Попов				17.10.25				
ГАП	Ваганов				17.10.25				

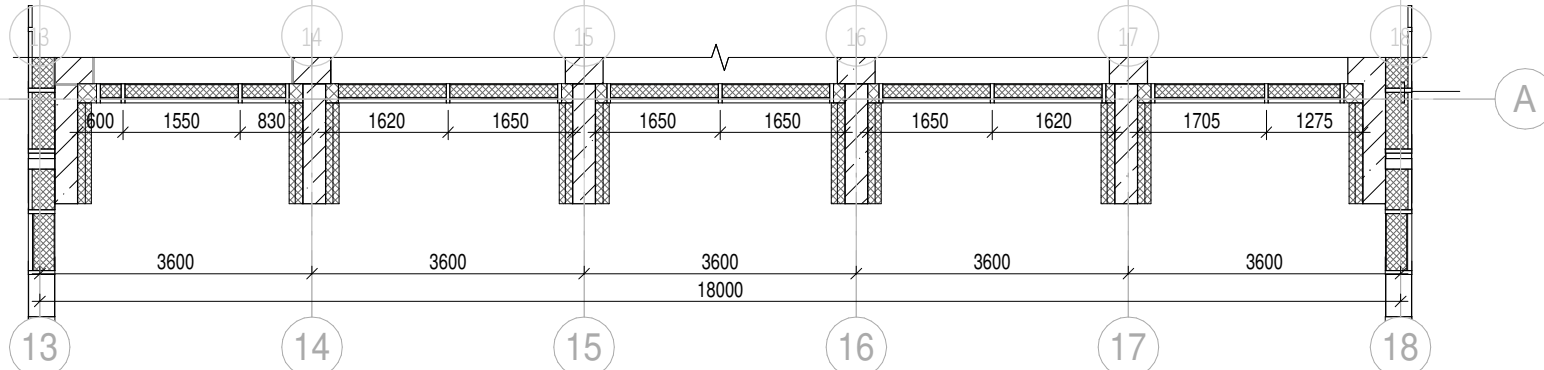
План 1 этажа на отм. -1,000



Принципиальная схема устройства козырька

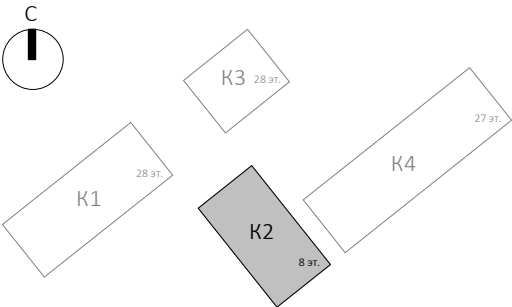


Фрагмент плана на отм. +3.000



Условные обозначения

- Ж.б. монолитные несущие конструкции
- Газобетонные блоки, толщина 200
- Керамический кирпич, толщина 120
- Керамический кирпич, толщина 120 (высотой в 4 кирпича)
- Минераловатный утеплитель
- П-1 Марка панели витража
- Ф-1 Марка отделки фасада
- НФ-1 Марка утепления фасада
- Ол-1 Марка отлива
- Ог-1 Марка ограждения
- — Фасадная система в наклоне см. Л. 12, 14



1	1	Изм.	АР-1.2.5-1	09.07.25
Изм.	Кол.уч.	Лист	№док.	Подпись
Разработал	Невская			17.10.25
Проверил	Ваганов			17.10.25
Н. контр.	Малиновская			17.10.25
ГИП	Попов			17.10.25
ГАП	Ваганов			17.10.25

Заказчик: АО "ГК "ОСНОВА"		КП-135Р-АР-1.2.5	
"Многофункциональный гостиничный комплекс с подземной автостоянкой", по адресу: г. Москва, 2-й Силикатный проезд, вл. 8			
Корпус 2. Фасады	Стадия	Лист	Листов
	Р	2	
План 1 этажа на отм. -1,000. Принципиальная схема устройства козырька	АР ПРОЕКТОЕ БЮРО С.		

М

Л

К

И

Ж

Е

Д

Г

В

Б

А

Л

К

И

Ж

Е

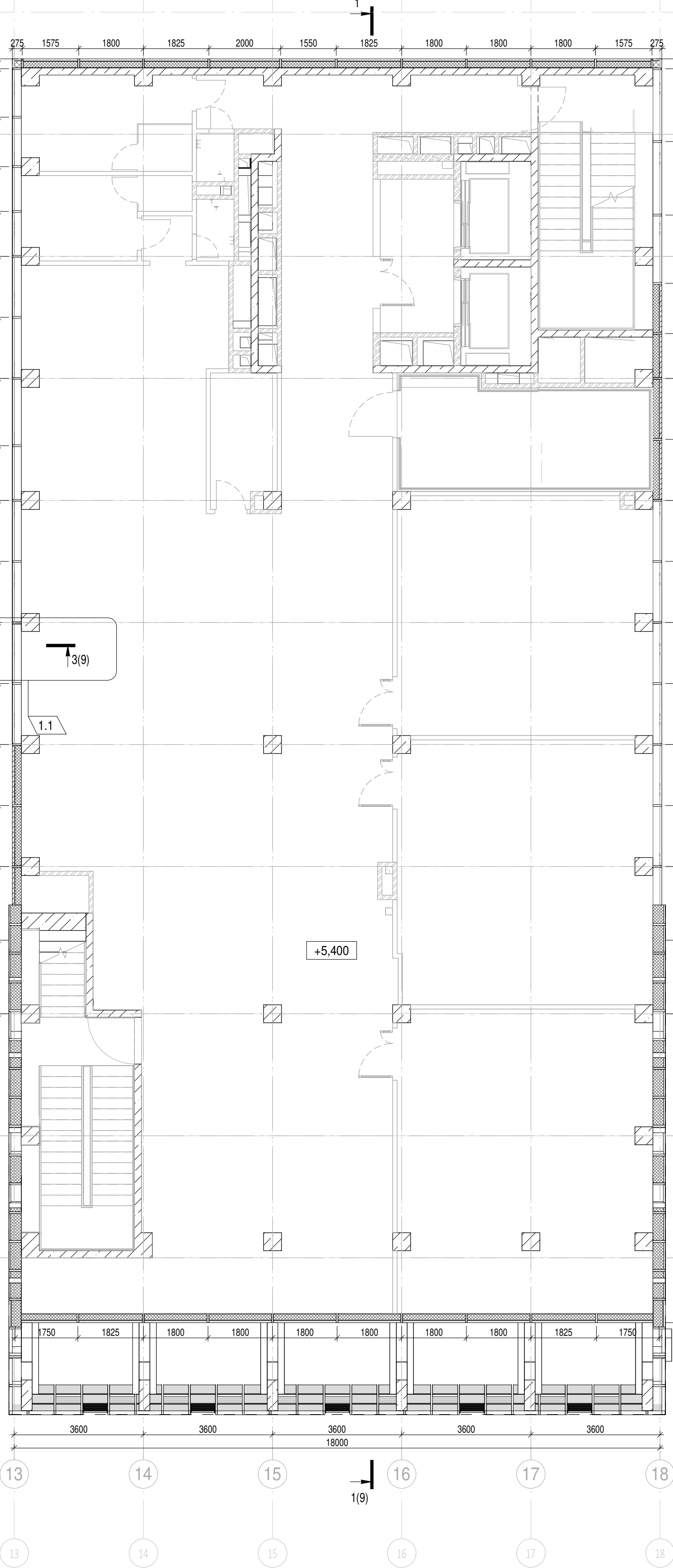
Д

Г

В

Б

А



Согласовано

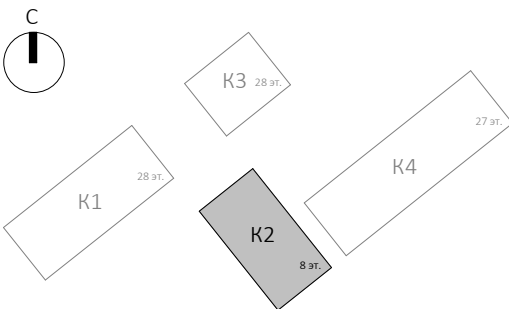
Взам. инв. №

Подп. и дата

Ине. № подл.

Условные обозначения

- Ж.б. монолитные несущие конструкции
Газобетонные блоки, толщина 200
Керамический кирпич, толщина 120
Керамический кирпич, толщина 120 (высотой в 4 кирпича)
Минераловатный утеплитель
П-1 Марка панели витража
Ф-1 Марка отделки фасада
НФ-1 Марка утепления фасада
Ол-1 Марка отлива
Ог-1 Марка ограждения
— — Фасадная система в наклоне см. Л. 12, 14



1	1	Изм	АР-1.2.5-1	09.07.25	
Изм.	Кол.уч.	Лист	Недок.	Подпись	Дата
Разработал	Невская				17.10.25
Проверил	Ваганов				17.10.25
Н. контр.	Малиновская				17.10.25
ГИП	Попов				17.10.25
ГАП	Ваганов				17.10.25

Заказчик: АО "ГК "ОСНОВА"

0.000 = 140,920

КП-135Р-АР-1.2.5

"Многофункциональный гостиничный комплекс с подземной автостоянкой", по адресу: г. Москва, 2-й Силикатный проезд, вл. 8

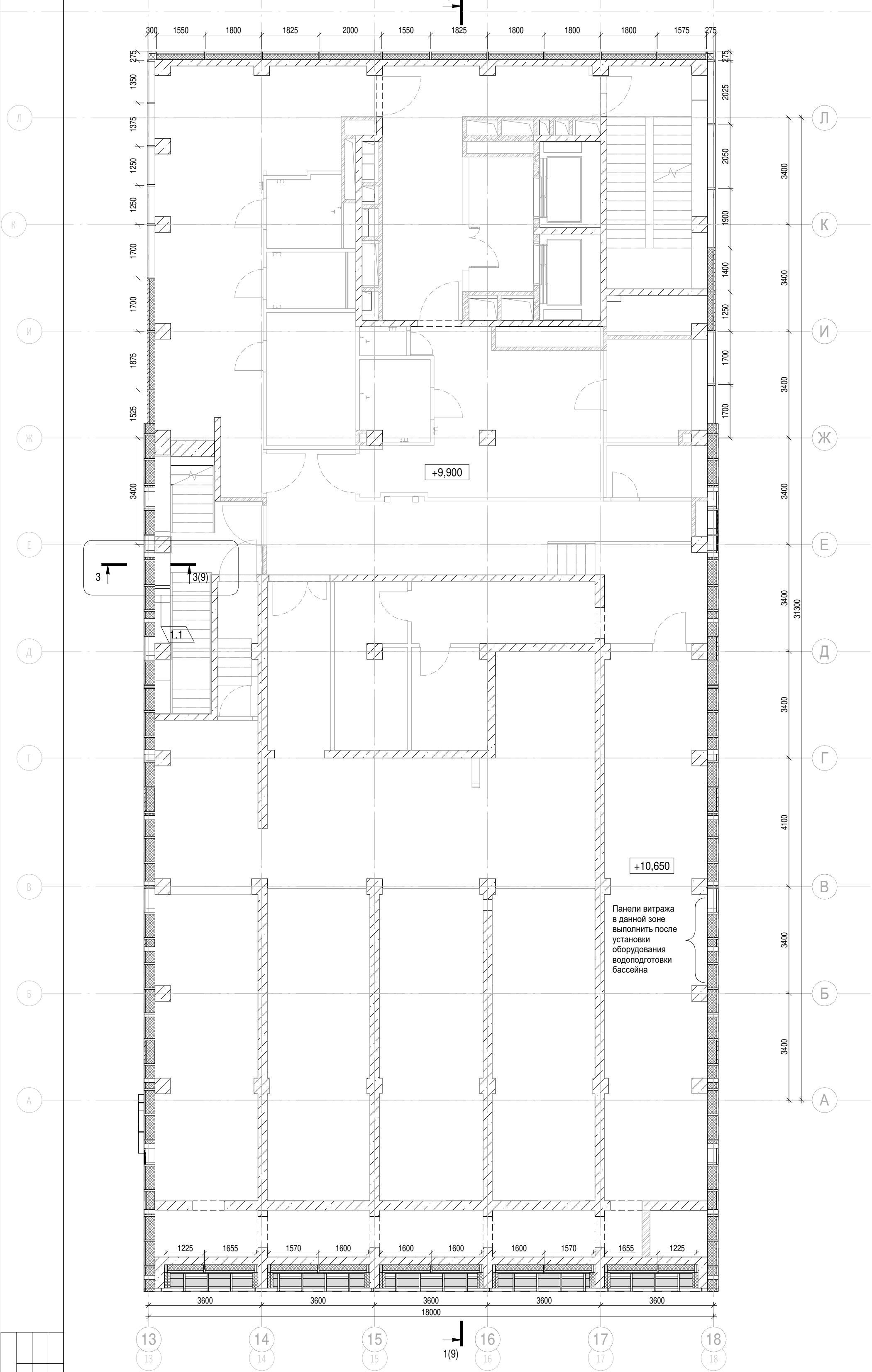
Корпус 2. Фасады

Стадия	Лист	Листов
Р	3	

План 2 этажа на отм. +5,400

AR C. ПРОЕКТНОЕ БЮРО

A2K

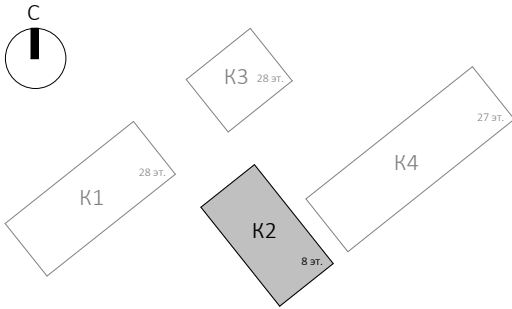


Согласовано	

Име. № подл.	Подп. и дата	Взам. инв. №

Условные обозначения

- Ж.б. монолитные несущие конструкции
- Газобетонные блоки, толщина 200
- Керамический кирпич, толщина 120
- Керамический кирпич, толщина 120 (высотой в 4 кирпича)
- Минераловатный утеплитель
- П-1 Марка панели витража
- Ф-1 Марка отделки фасада
- НФ-1 Марка утепления фасада
- Ол-1 Марка отлива
- Ог-1 Марка ограждения
- Фасадная система в наклоне см. Л. 12, 14



Заказчик: АО "ГК "ОСНОВА"						0.000 = 140,920		
КП-135P-AP-1.2.5								
"Многофункциональный гостиничный комплекс с подземной автостоянкой", по адресу: г. Москва, 2-й Силикатный проезд, вл. 8								
Корпус 2. Фасады						Стадия	Лист	Листов
						Р	4	
План 3 этажа на отм. +9,900						AR C. ПРОЕКТОНОЕ БЮРО		
						A2K		

1	1	Изм	AP-1.2.5-1	09.07.25
Изм.	Кол.уч.	Лист	Недод.	Подпись
Разработал	Невская	17.10.25		
Проверил	Ваганов	17.10.25		
Н. контр.	Малиновская	17.10.25		
ГИП	Попов	17.10.25		
ГАП	Ваганов	17.10.25		

М

Л

К

И

Ж

Е

Д

Г

В

Б

А

Л

К

И

Ж

Е

Д

Г

В

Б

А

А.02

Согласовано

Взам. инв. №

Подп. и дата

Инв. № подл.

Условные обозначения

- Ж.б. монолитные несущие конструкции
Газобетонные блоки, толщина 200
Керамический кирпич, толщина 120
Керамический кирпич, толщина 120 (высотой в 4 кирпича)
Минераловатный утеплитель
П-1 Марка панели витража
Ф-1 Марка отделки фасада
НФ-1 Марка утепления фасада
Ол-1 Марка отлива
Ог-1 Марка ограждения
— — Фасадная система в наклоне см. Л. 12, 14

Примечание:

1. Конструкции лестниц индивидуального изготовления, в том числе основания для их опирания, разрабатываются в отдельном проекте КМД.

0.000 = 140,920

Заказчик: АО "ГК "ОСНОВА"

КП-135Р-АР-1.2.5

"Многофункциональный гостиничный комплекс с подземной автостоянкой", по адресу: г. Москва, 2-й Силикатный проезд, вл. 8

Корпус 2. Фасады

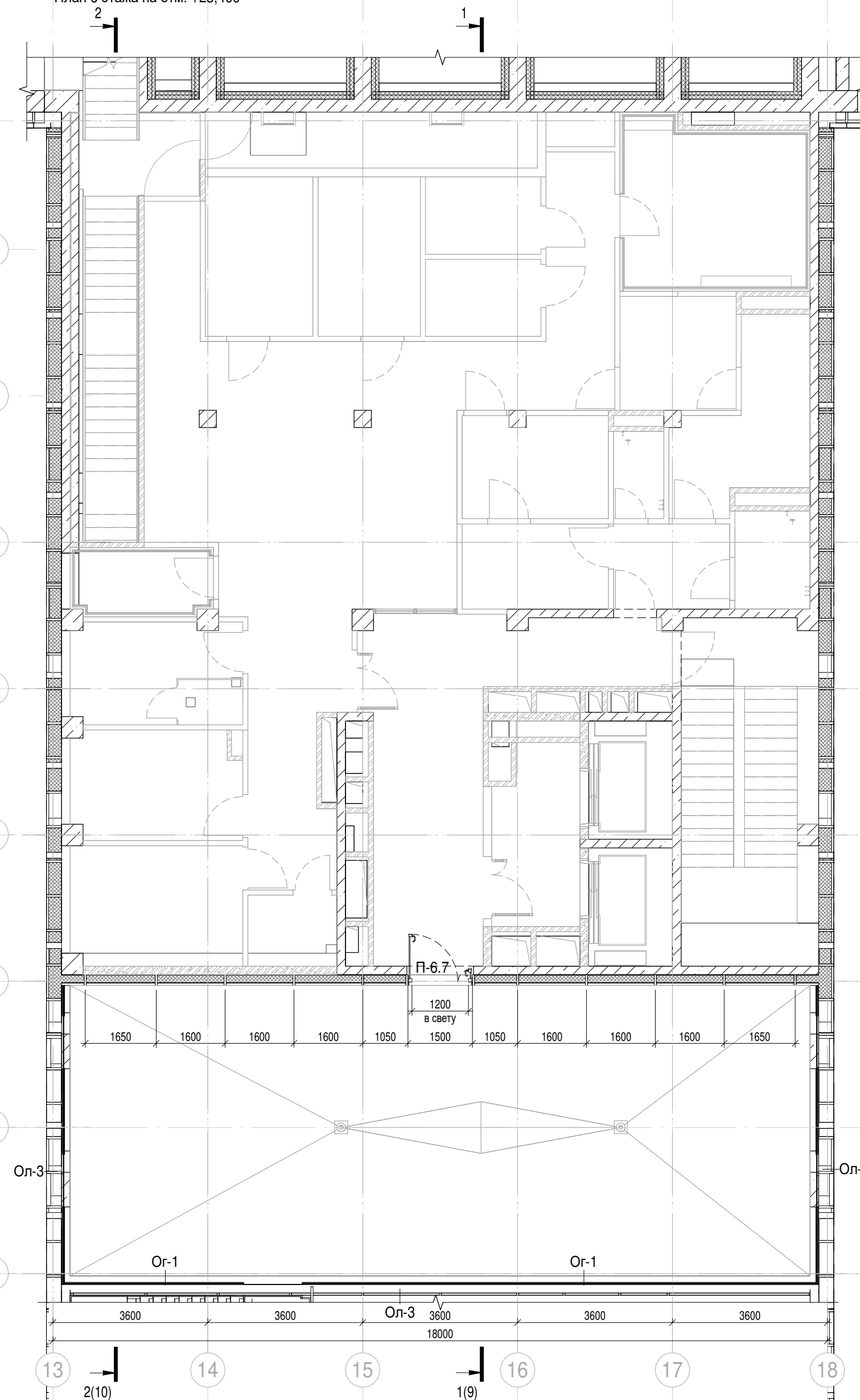
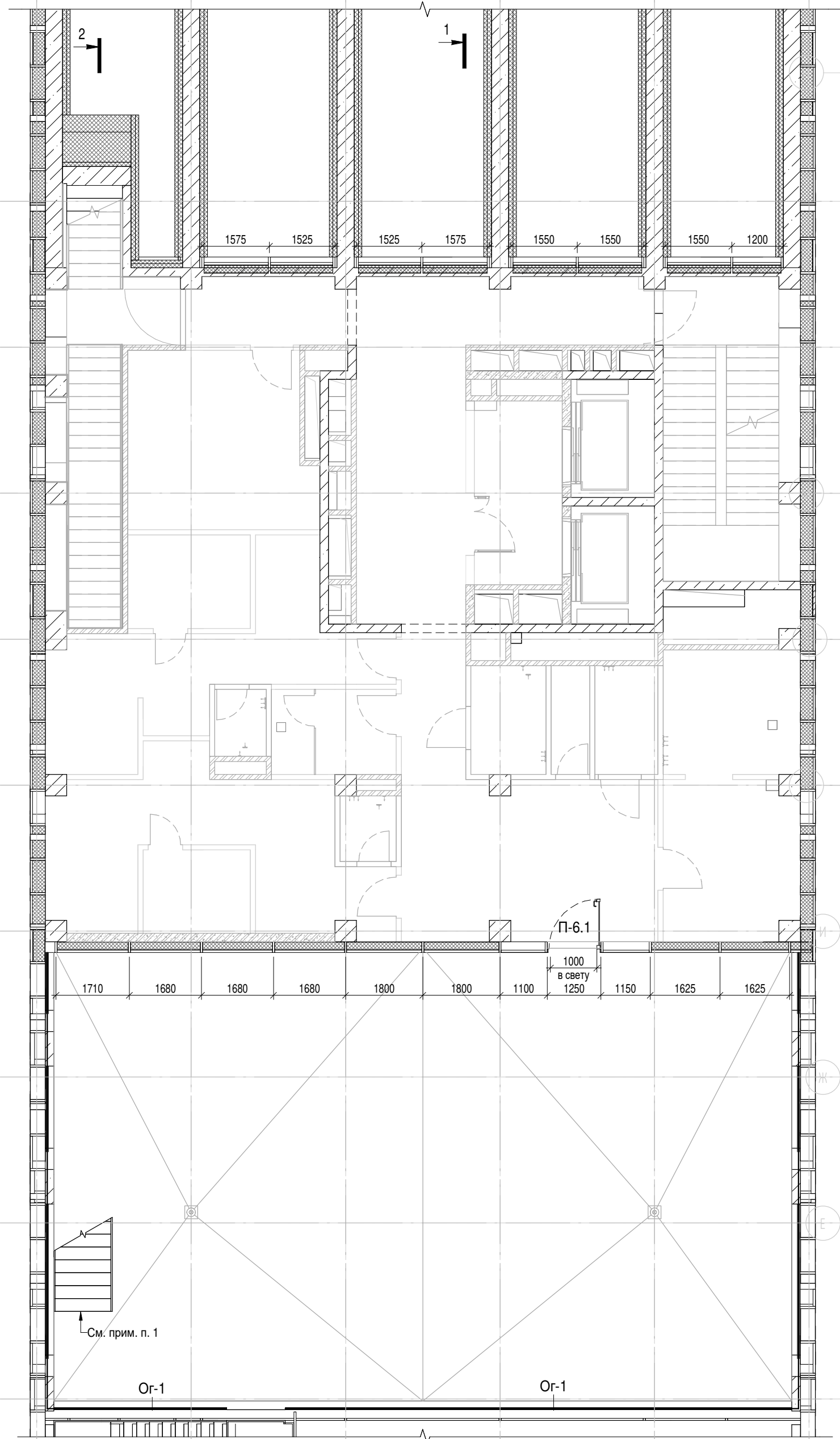
Стадия	Лист	Листов
Р	5	

План 4 этажа на отм. +14,400

AR C. ПРОЕКТНОЕ БЮРО

A2K

План 6 этажа на отм. +23,400



	Ж.Б. монолитные несущие конструкции
	Газобетонные блоки, толщина 200
	Керамический кирпич, толщина 120
	Керамический кирпич, толщина 120 (высотой в 4 кирпича)
	Минераловатный утеплитель
П-1	Марка панели витража
Ф-1	Марка отделки фасада
НФ-1	Марка утепления фасада
Оп-1	Марка отлива
Ог-1	Марка ограждения
— —	Фасадная система в наклоне см. Л. 12, 14

0.000 = 140,920

КП-135Р-АР-1.2.5

"Многофункциональный гостиничный комплекс с
подземной автостоянкой",
по адресу: г. Москва, 2-й Силикатный проезд, вл. 8

Корпус 2. Фасады

Стадия	Лист	Листов
Р	6	

План 5 этажа на отм. +18,900. План 6
этажа на отм. +23,400


AR ПРОЕКТНОЕ БЮРО C.

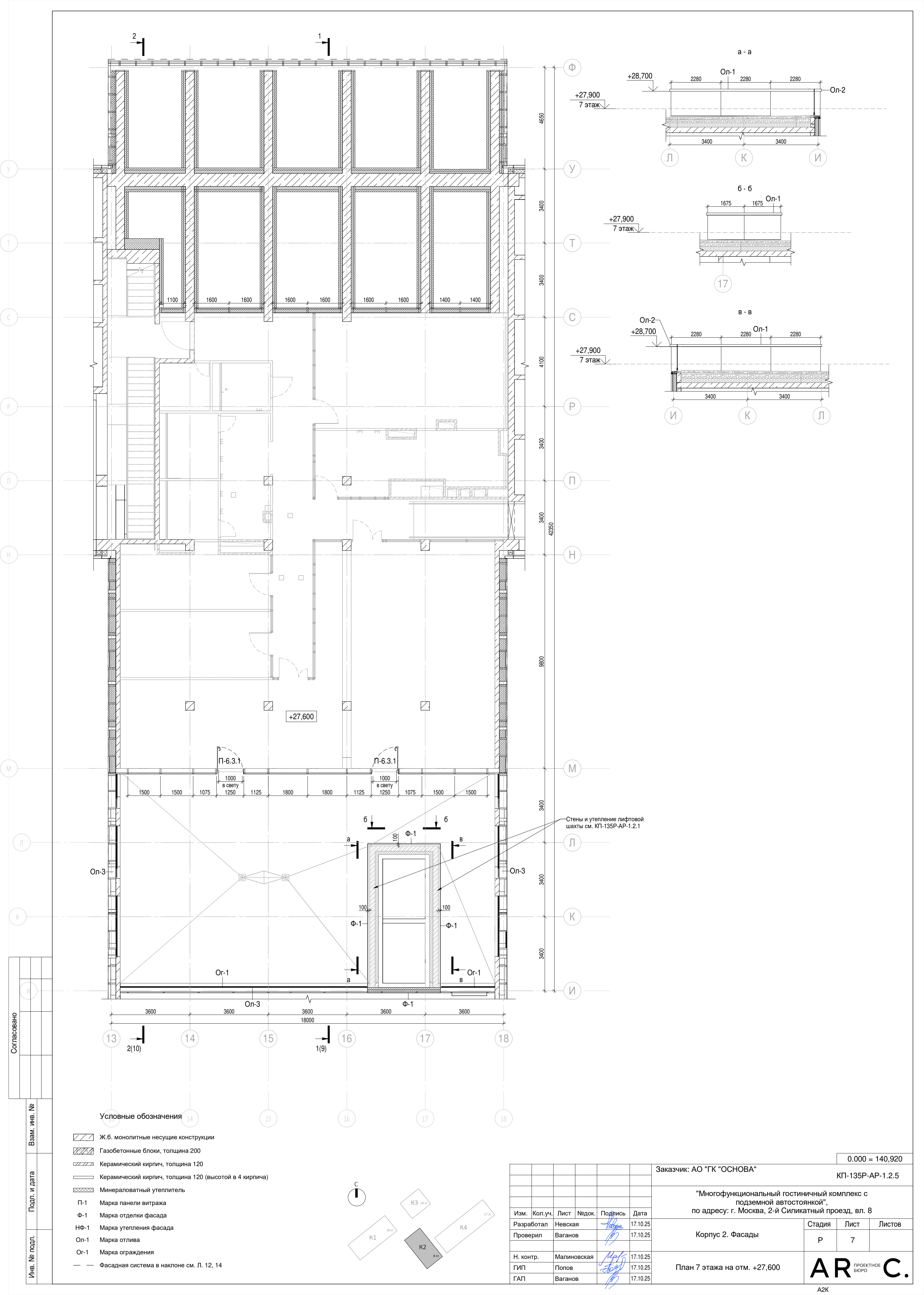
A2A

Примечание:

1. Конструкции лестниц индивидуального изготовления, в том числе основания для их опирания, разрабатываются в отдельном проекте КМД.

	17			18	
Изм.	Кол.уч.	Лист	Недок.	Подпись	Дата
Разработал		Невская			17.10.25
Проверил		Ваганов			17.10.25
Н. контр.		Малиновская			17.10.25
ГИП		Попов			17.10.25
ГАП		Ваганов			17.10.25

Заказчик: АО "ГК "ОСНОВА"		КП-135Р-АР-1.2.5	
<p>"Многофункциональный гостиничный комплекс с подземной автостоянкой", по адресу: г. Москва, 2-й Силикатный проезд, вл. 8</p>			
Корпус 2. Фасады	Стадия	Лист	Листов
	Р	6	
План 5 этажа на отм. +18,900. План 6 этажа на отм. +23,400			

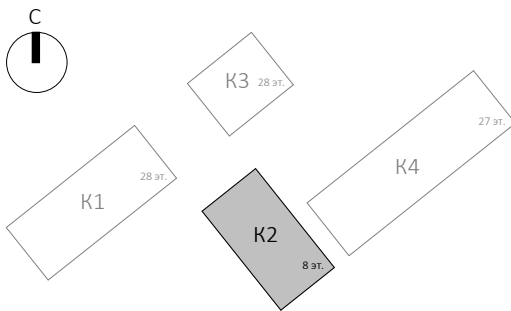


Согласовано	

Изм.	№	подл.	Взам. инв. №
Изм.	№	подл.	Взам. инв. №

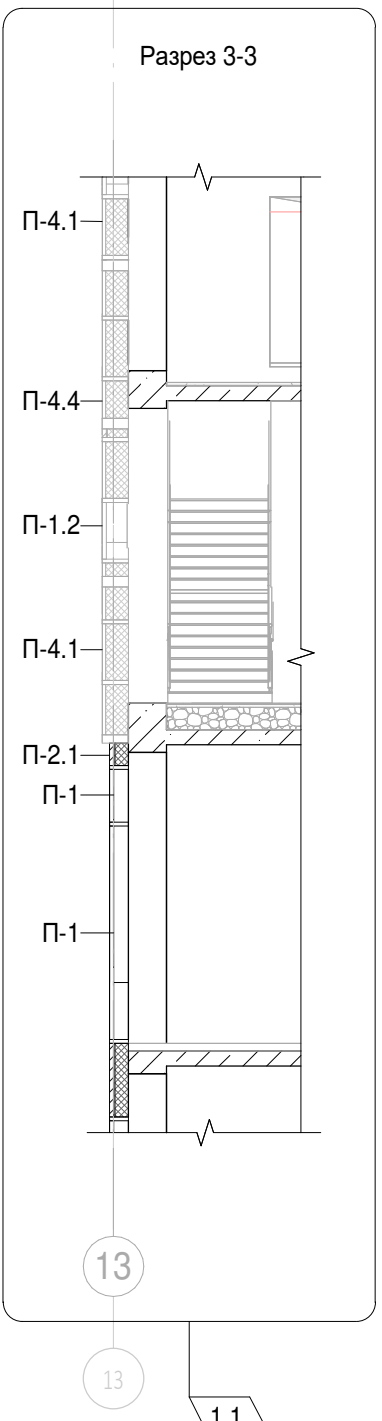
Условные обозначения

- Ж.б. монолитные несущие конструкции
- Газобетонные блоки, толщина 200
- Керамический кирпич, толщина 120
- Керамический кирпич, толщина 120 (высотой в 4 кирпича)
- Минераловатный утеплитель
- П-1 Марка панели витража
- Ф-1 Марка отделки фасада
- НФ-1 Марка утепления фасада
- Ол-1 Марка отлива
- Ог-1 Марка ограждения
- Фасадная система в наклоне см. Л. 12, 14





Изм.	Кол.уч.	Лист	Недок.	Подпись	Дата
Разработал	Невская				17.10.25
Проверил	Ваганов				17.10.25
Н. контр.	Малиновская				17.10.25
ГИП	Попов				17.10.25
ГАП	Ваганов				17.10.25

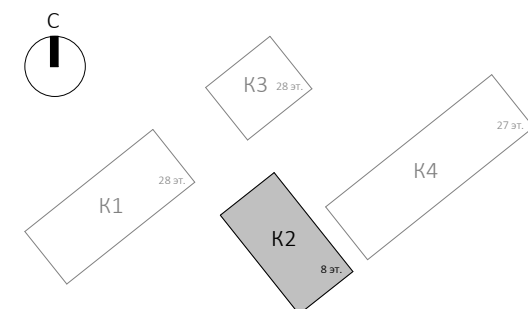
Заказчик: АО "ГК "ОСНОВА"		0.000 = 140,920	
КП-135Р-АР-1.2.5			
"Многофункциональный гостиничный комплекс с подземной автостоянкой", по адресу: г. Москва, 2-й Силикатный проезд, вл. 8			
Корпус 2. Фасады	Стадия	Лист	Листов
	Р	7	
План 7 этажа на отм. +27,600		АР ПРОЕКТНОЕ БЮРО С.	



Примечание:

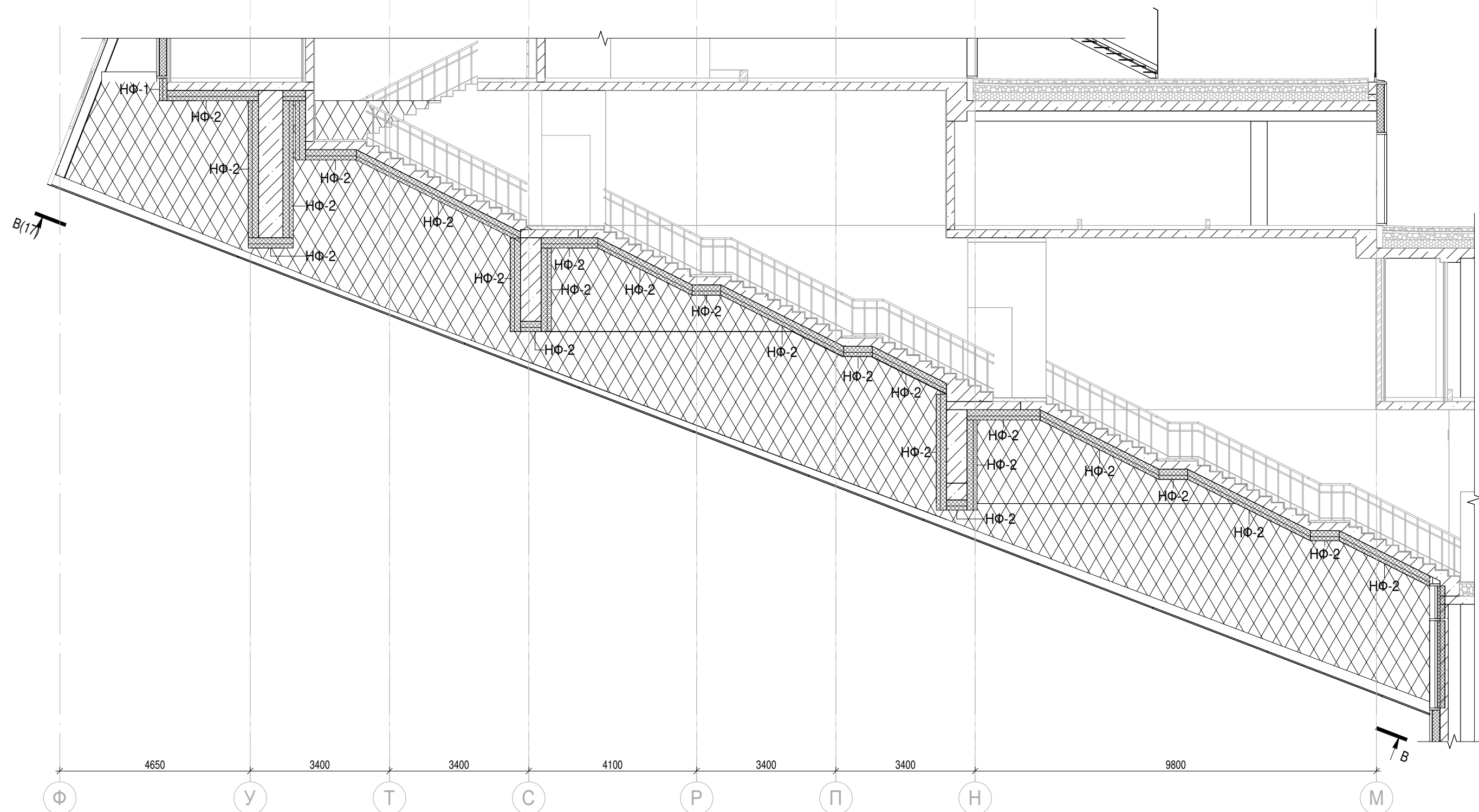
1. Ограждения между наклонными жб пилонами выполнить аналогичными ограждению Ог-1 по индивидуальному проекту

	Утеплитель тип НФ-1
	Ф-4
Ог-1	Марка ограждения
НФ-1	Марка утеплителя

[illegible]

Согласовано				

Инв. № подл.	Подп. и дата	Взам. инв. №

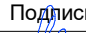






Условные обозначения



Утеплитель
тип НФ-1

НФ-1 Марка утеплителя

П			Н		
Изм.	Кол.уч.	Лист	№док.	Подпись	Дата
Разработал		Невская			17.10.25
Проверил		Ваганов			17.10.25
Н. контр.		Малиновская			17.10.25
ГИП		Попов			17.10.25
ГАП		Ваганов			17.10.25

Заказчик: АО "ГК "ОСНОВА"

0.000 = 140,920

КП-135Р-АР-1.2.5

"Многофункциональный гостиничный комплекс с подземной автостоянкой",
по адресу: г. Москва, 2-й Силикатный проезд, вл. 8

Корпус 2. Фасады

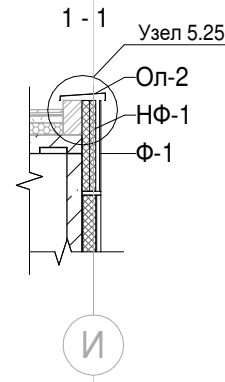
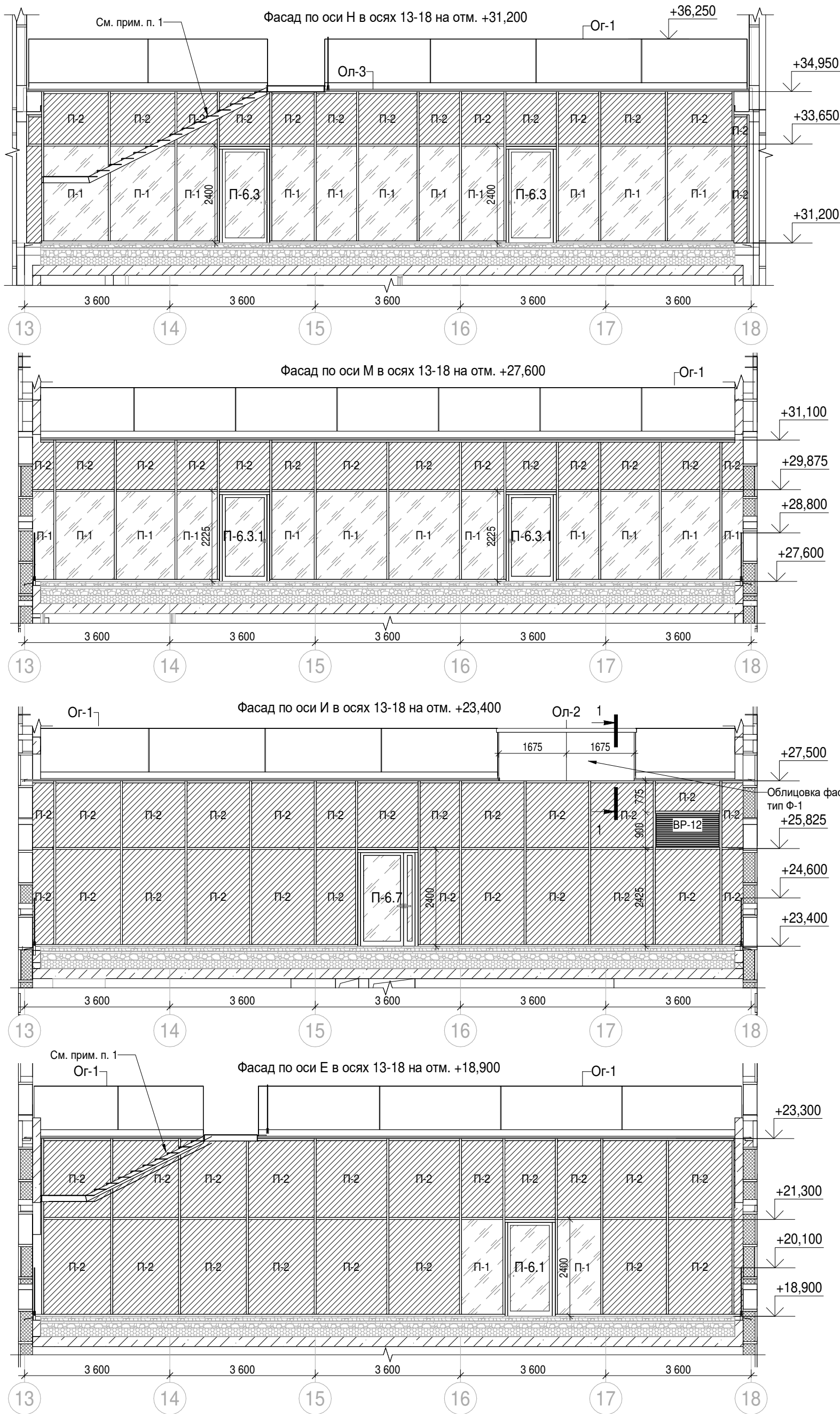
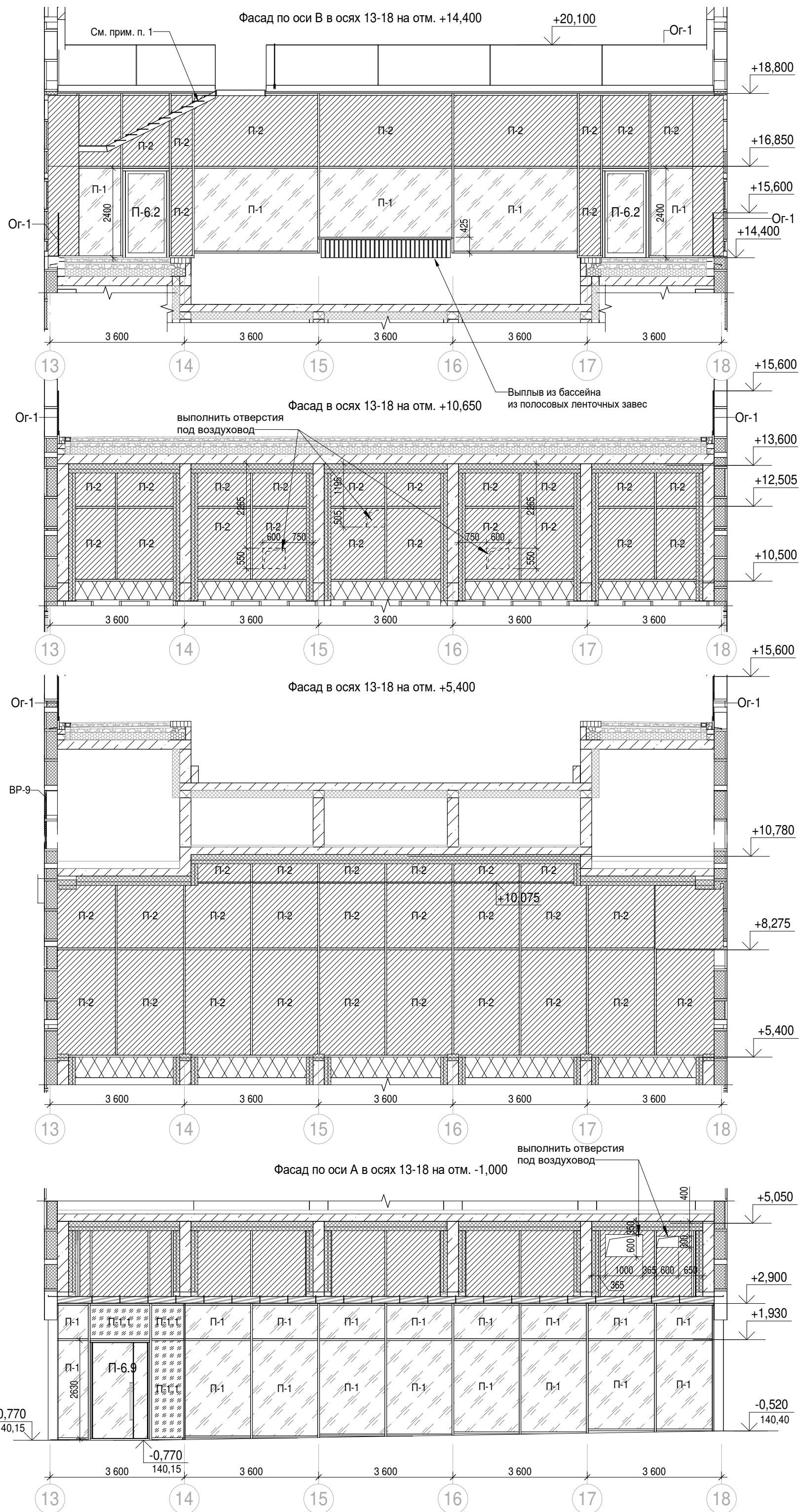
Разрез 2-2

Стадия	Лист	Листов
Р	10	

AR ПРОЕКТНОЕ БЮРО C.

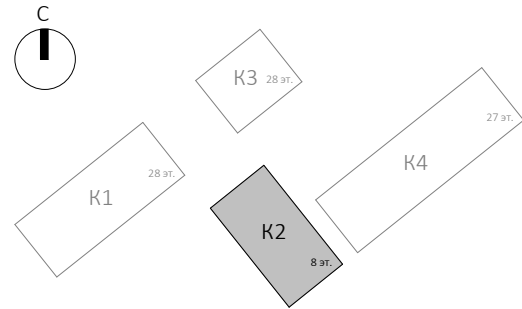
A3A

Согласовано		
Взам. инв. №		
Подп. и дата		
Инв. № подл.		



- Условные обозначения
- | | | | |
|--|--|--|--|
| | | | |
| | | | |
| | | | |
| | | | |
| | | | |
- П-9 Марка панели витража / заполнения проема витража
Ол-1 Марка отлива
Ог-1 Марка ограждения
К-1 Марка козырька
НФ-1 Марка утеплителя
— Фасадная система в наклоне см. Л. 12, 14

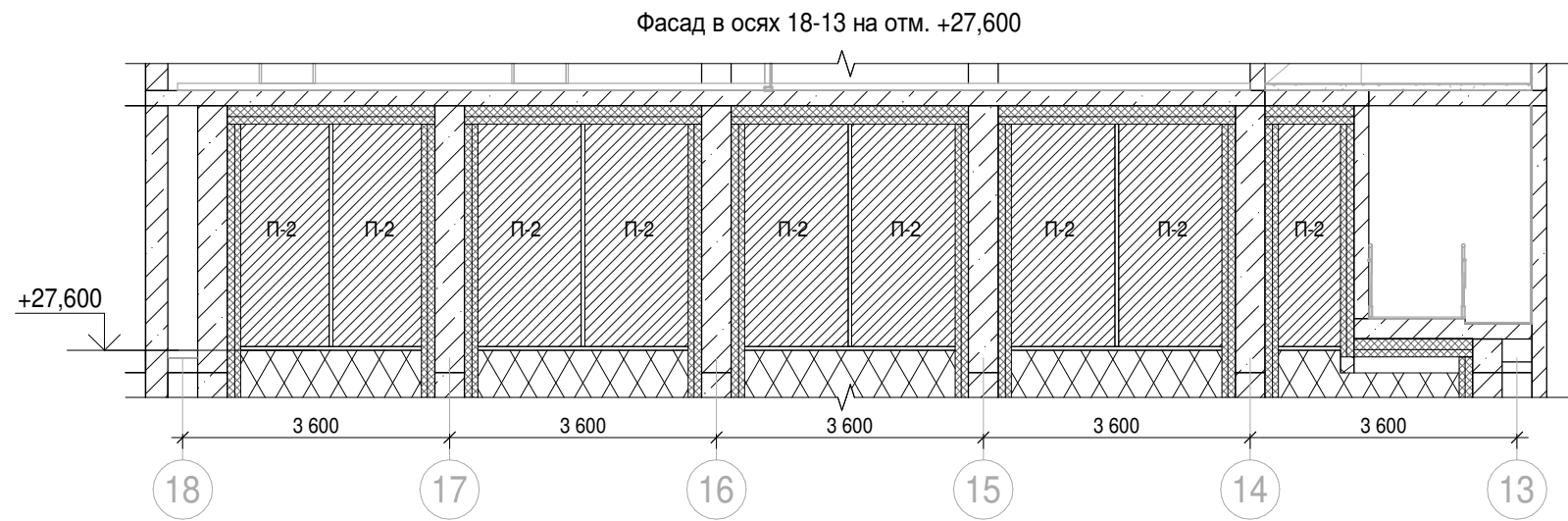
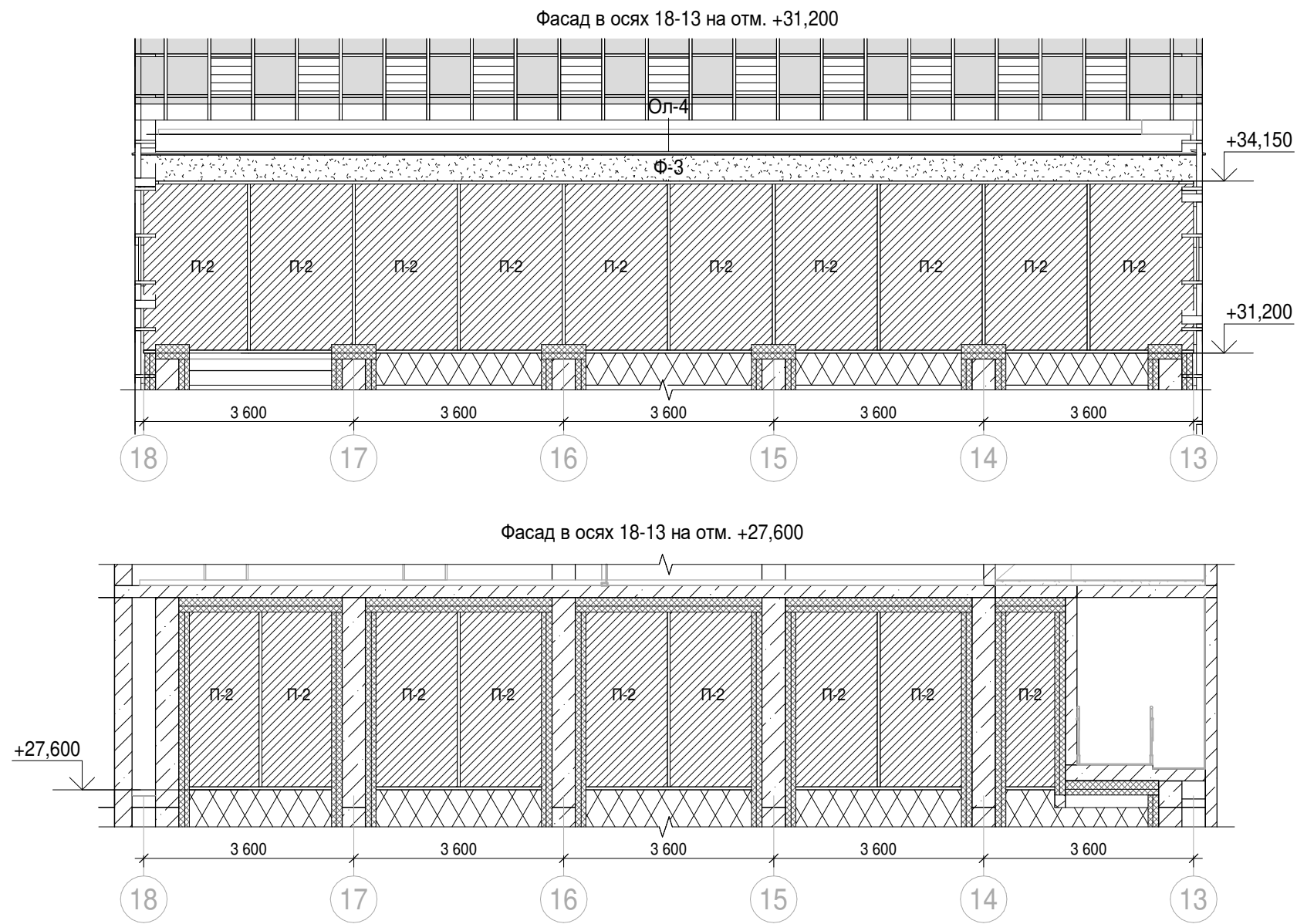
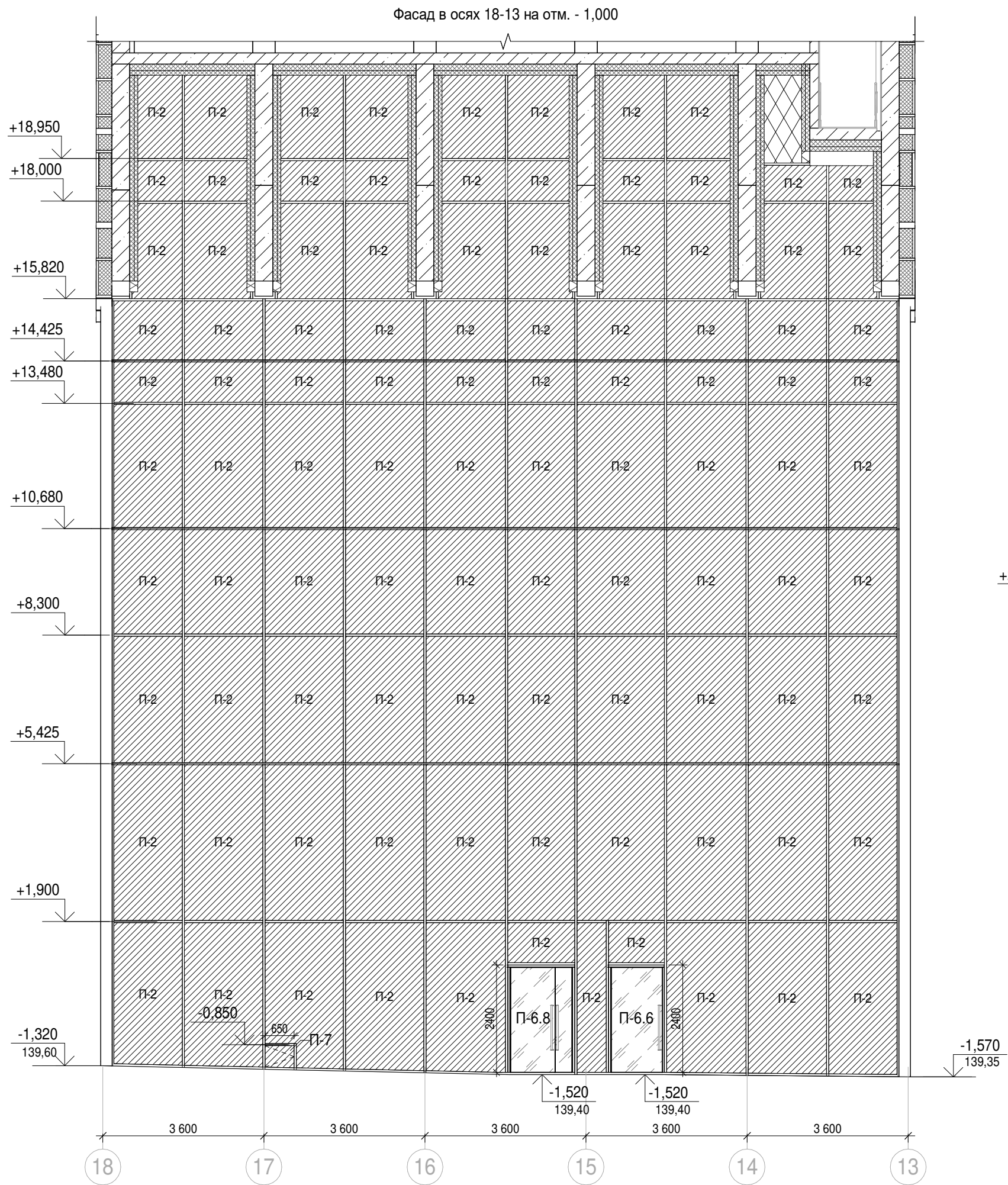
Примечание:
1. Конструкции лестниц индивидуального изготовления, в том числе основания для их опирания, разрабатываются в отдельном проекте КМД.



1	-	Зам	АР-1.25-1	09.07.25
Изм.	Кол.уч.	Лист	Недод.	Подпись
Разработал	Невская	17.10.25		
Проверил	Ваганов	17.10.25		
Н. контр.	Малиновская	17.10.25		
ГИП	Попов	17.10.25		
ГАП	Ваганов	17.10.25		

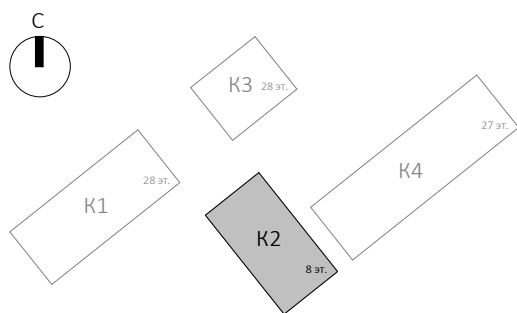
Заказчик: АО "ГК "ОСНОВА"		0.000 = 140,920	
		КП-135Р-АР-1.2.5	
"Многофункциональный гостиничный комплекс с подземной автостоянкой", по адресу: г. Москва, 2-й Силикатный проезд, вл. 8		Стадия	Лист
		Р	15
Фасад в осях 13-18		АР ПРОЕКТОНОЕ БЮРО С.	

Согласовано			
Инв. № подл.	Взам. инв. №		
	Подп. и дата		



Условные обозначения

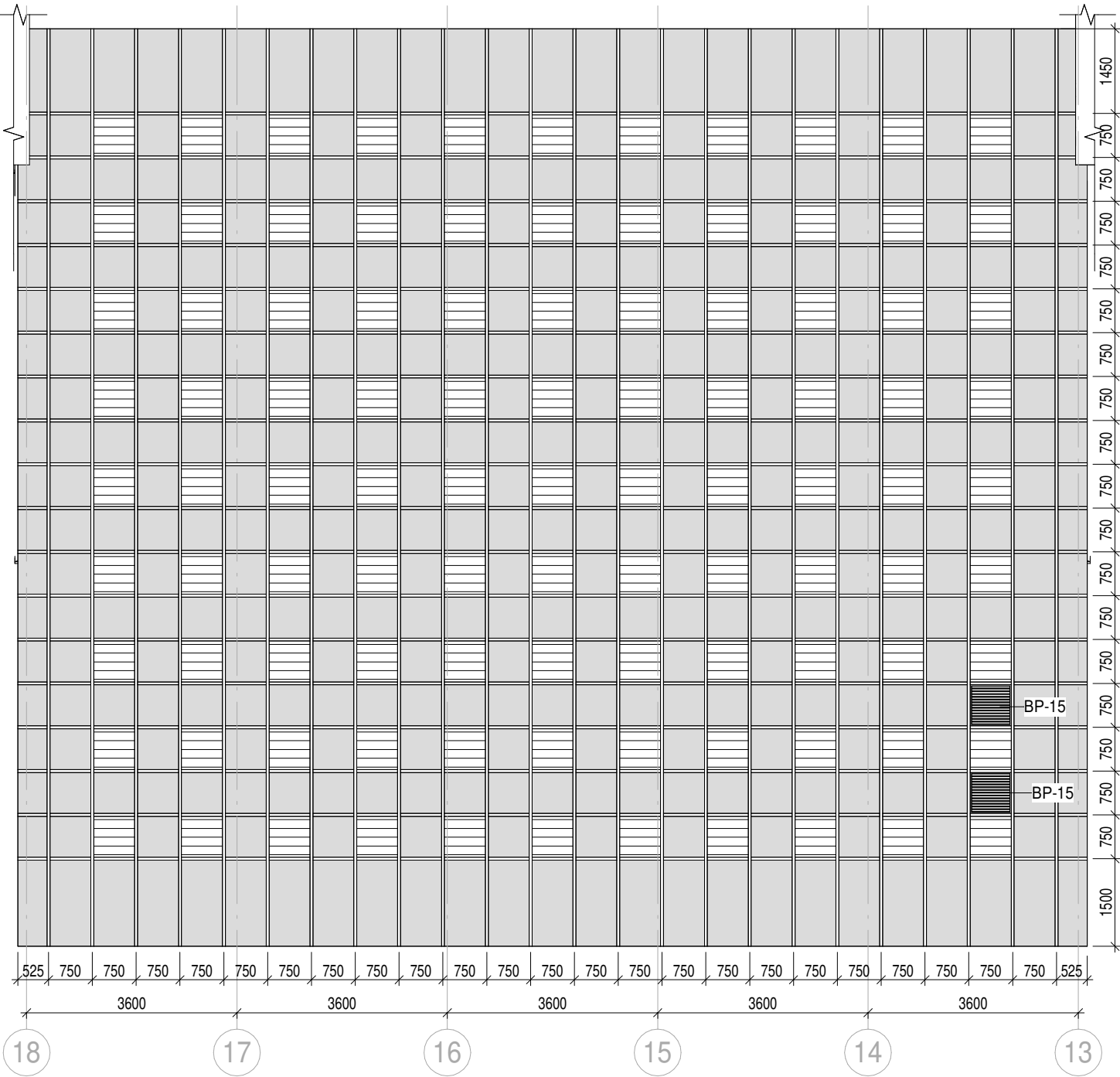
	П-1		П-2		П-2.5		П-4.2	П-9	Марка панели витража / заполнения проема витража
	П-1.1		П-2.1		П-3		П-4.3	Оп-1	Марка отлива
	П-1.2		П-2.3		П-4		П-4.4	Ог-1	Марка ограждения
	П-1.3		П-2.4		П-4.1		НФ-1	К-1	Марка козырька
	П-1.4		П-2.5		П-4.2		НФ-1	НФ-1	Марка утеплителя
	П-1.5		П-2.6		П-4.3		НФ-1	— —	Фасадная система в наклоне см. Л. 12, 14



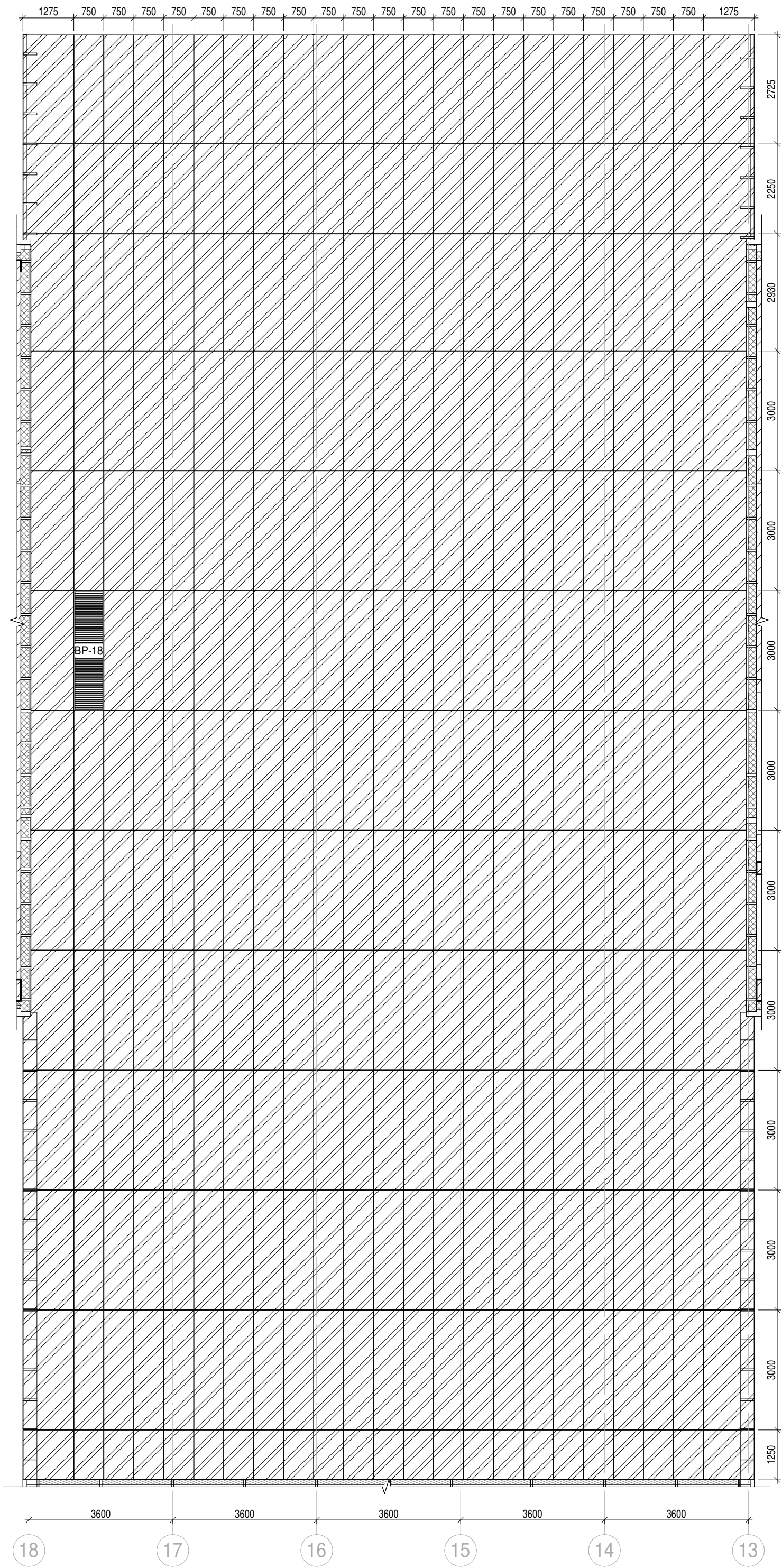
1	-	Зам	АР-1.2.5-1	09.07.25
Изм.	Кол.уч.	Лист	Недок.	Подпись
Разработал	Невская	17.10.25		
Проверил	Ваганов	17.10.25		
Н. контр.	Малиновская	17.10.25		
ГИП	Попов	17.10.25		
ГАП	Ваганов	17.10.25		

Заказчик: АО "ГК "ОСНОВА"		0.000 = 140,920		
КП-135Р-АР-1.2.5				
"Многофункциональный гостиничный комплекс с подземной автостоянкой", по адресу: г. Москва, 2-й Силикатный проезд, вл. 8				
Корпус 2. Фасады		Стадия	Лист	Листов
Р		16		
Фасад в осях 18-13		АР ПРОЕКТНОЕ БЮРО С.		

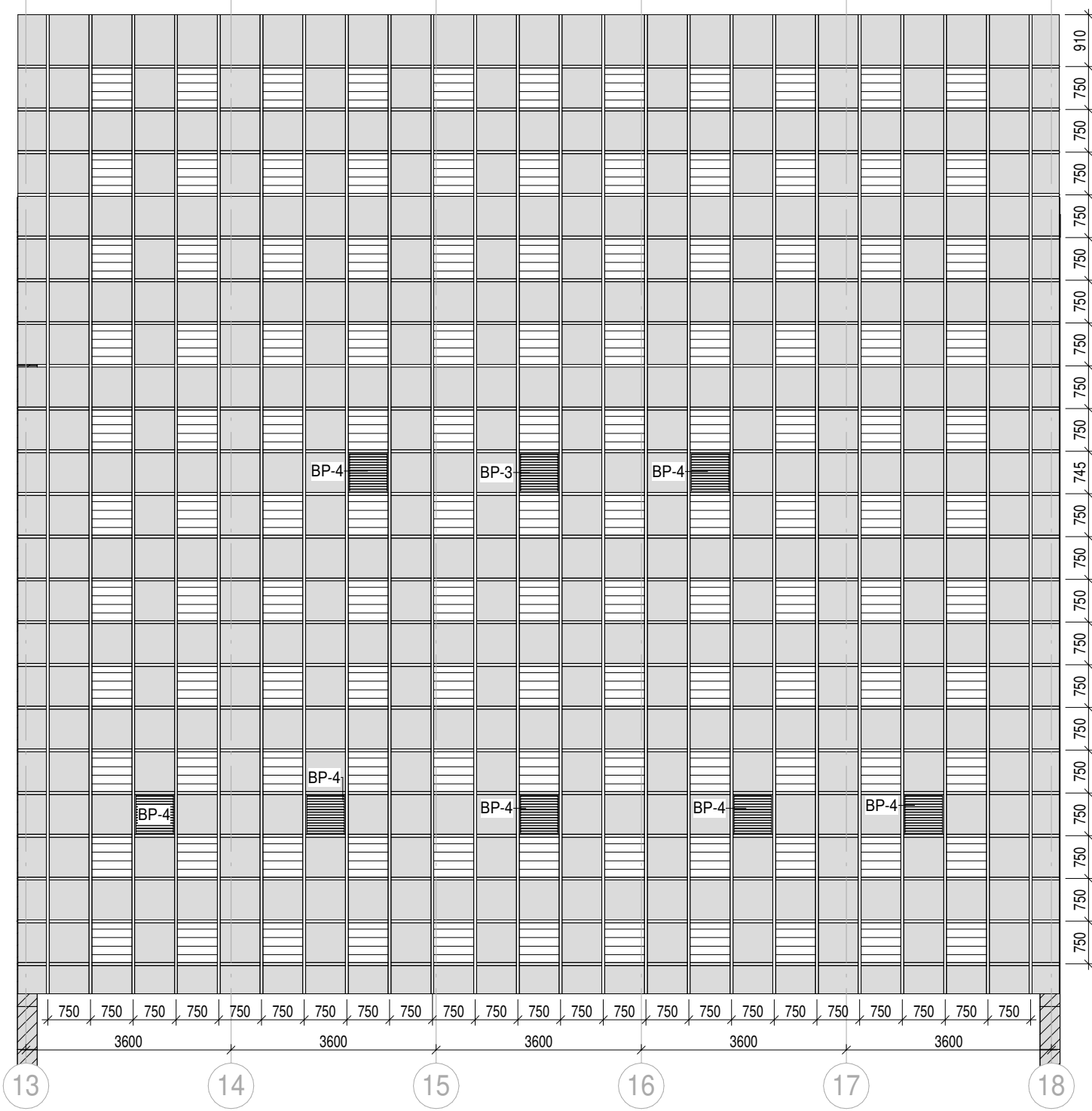
Развертка А-А



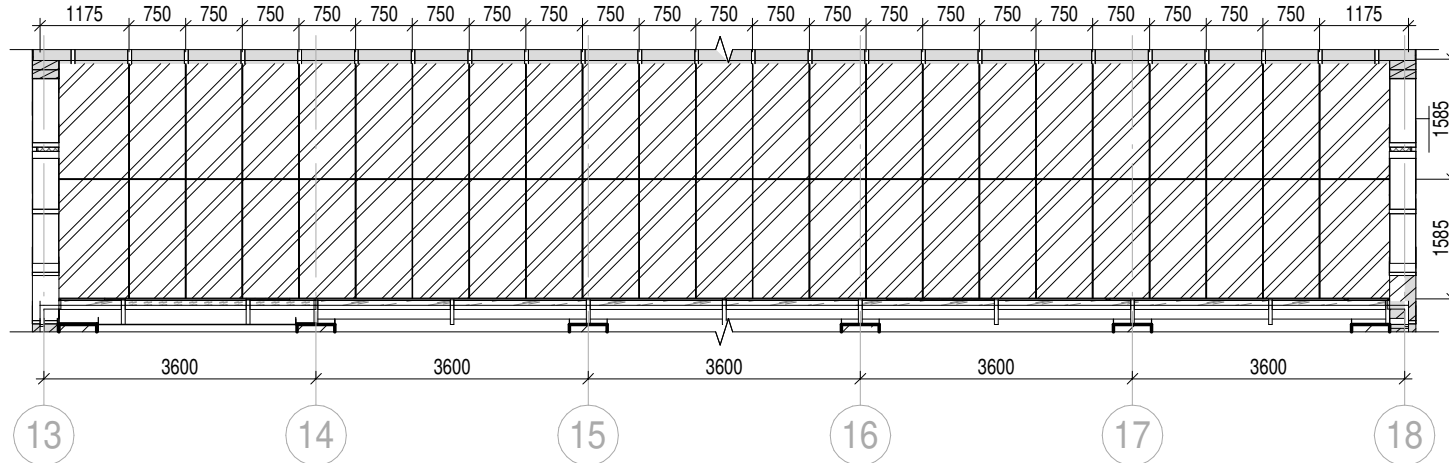
Развертка В-В



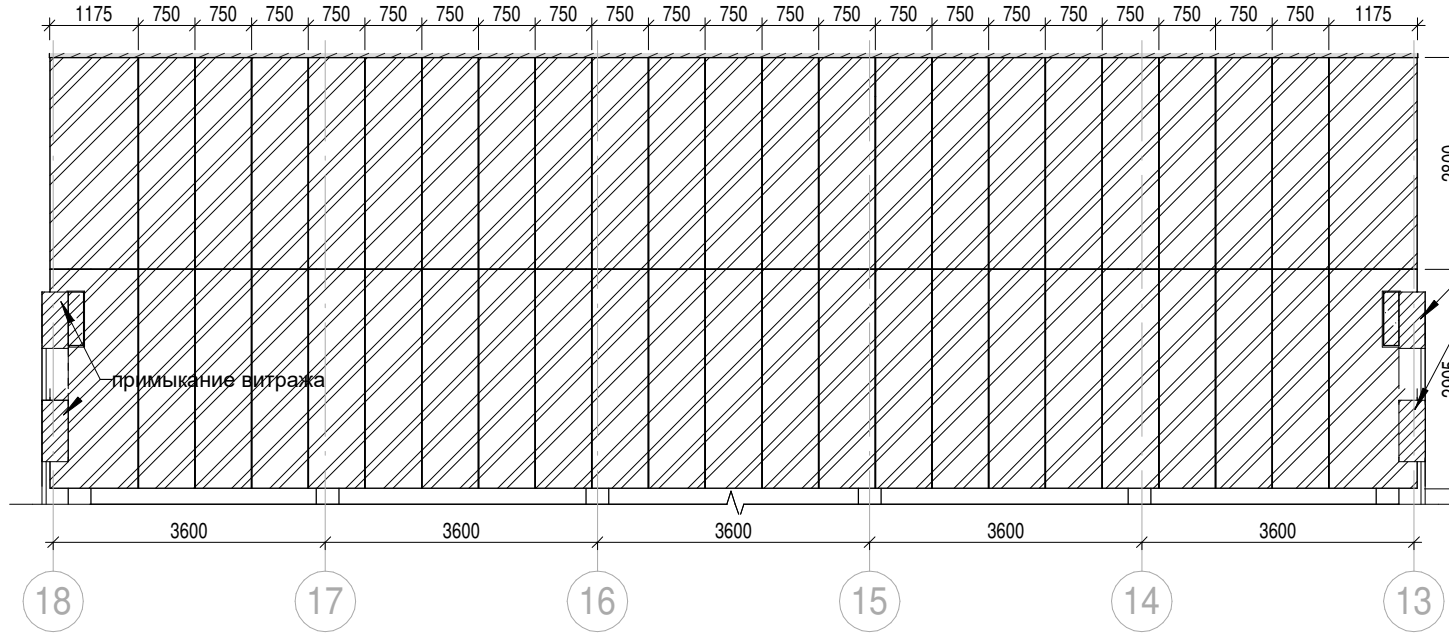
Развертка Б-Б



Развертка Г-Г



Развертка Д-Д



Условные обозначения

- Ф-2
- П-3
- П-4
- П-4.1

Заказчик: АО "ГК "ОСНОВА"

0.000 = 140,920

КП-135Р-АР-1.2.5

"Многофункциональный гостиничный комплекс с подземной автостоянкой", по адресу: г. Москва, 2-й Силикатный проезд, вл. 8

Корпус 2. Фасады

Стадия Лист Листов

Р 17

Развертка А-А - Д-Д

AR ПРОЕКТОНОЕ БЮРО С.

A2K

[illegible]

Согласовано				
	Взам. инв. №			
	Подп. и дата			
	Инв. № подл.			

Ведомость материалов финишной отделки фасада				
Поз.	Описание	Площадь, м²	Примечание	
Ф-1	Фасадные кассеты GRADAS из анодированного алюминия /окрашенного алюминия Sevalcon PVDF RAL 9010	23,19		
Ф-2	Панели GRADAS из алюминиевого листа с анодированным покрытием Sevalcon, RAL 7016	808,67		
Ф-3	1. Краска фасадная силиконовая Технониколь 901 RAL 7016 2. Декоративная минеральная штукатурка "Камешковая" Технониколь 302 - 2...3 мм 3. Грунтовка фасадная универсальная Технониколь 010 - 0,5 мм 4. Сетка фасадная Технониколь 2000 5. Штукатурно-клеевая смесь по типу Технониколь 210 - 3...10 мм	19,54	прим. см. п. 2	
Ведомость материалов утепления фасадов				
Поз.	Описание	Площадь, м²	Примечание	
НФ-1	Верхний слой - утеплитель из минераловатных базальтовых плит ВЕНТИ БАТТС (или аналог), у=90кг/м3 - 80 мм Нижний слой - утеплитель из минераловатных базальтовых плит ВЕНТИ БАТТС (или аналог), у=37кг/м3 - 100 мм	1311,58		
НФ-2	Верхний слой - утеплитель из минераловатных базальтовых плит ВЕНТИ БАТТС (или аналог), у=90кг/м3 - 100 мм Нижний слой - утеплитель из минераловатных базальтовых плит ВЕНТИ БАТТС (или аналог), у=37кг/м3 - 150 мм	699,95		
НФ-3	Утеплитель из минераловатных базальтовых плит ФАСАД БАТТС Д ОПТИМА двойной плотности (или аналог), у=170кг/м3 у=86кг/м3, толщина 180 мм	20,55		
Спецификация ограждений на кровле				
Поз.	Описание	Длина, м	Примечание	
Ог-1	Светопрозрачное ограждение с травмобезопасными кромками, из защитного многослойного стекла ГОСТ 30826-2014. Класс защиты - не ниже СМ3, Р2А	197,9	см. прим. п. 1	
Ведомость отливов				
Поз.	Описание	Длина, м	Примечание	
Ол-1	Парапетный отлив из оцинкованной стали толщ. min 0.7 мм с полимерным покрытием (RAL 9010) в составе НФС, b = 450 мм	16,0		
Ол-2	Парапетный отлив из оцинкованной стали толщ. min 0.7 мм с полимерным покрытием (RAL 9010) в составе НФС, b = 650 мм	3,5		
Ол-3	Отлив из оцинкованной стали толщ. min 0.7 мм с полимерным покрытием (RAL 7016) в составе витражной конструкции	181,9		
Ол-4	Отлив из оцинкованной стали толщ. min 0.7 мм с полимерным покрытием (RAL 7016) в составе НФС, b = 250 мм	38,2		
Спецификация козырьков				
Поз.	Описание	Кол-во, шт	Ширина, мм	Примечание
К-1	Остекленный козырек (навес) из многослойного стекла ГОСТ 30826-2014 в системе витража	1	1 250	см. прим. п. 4
К-2	Разные значения	2	1 600	см. прим. п. 4
К-3	Остекленный козырек (навес) из многослойного стекла ГОСТ 30826-2014 в системе витража	2	1 650	см. прим. п. 4

Ведомость витражных конструкций				
Поз.	Описание	Площадь, м²	Примечание	
1	Витражная система классического типа	1788,18		
2	Витражная система классического типа (в наклоне)	2343,55		
Ведомость проекций фасада				
Поз.	Описание	Площадь, м²	Примечание	
1	Фасады корпуса 2	3 877,3		